



คู่มือการดำเนินงาน ส่งเสริมสุขภาพอนามัย



กลุ่มส่งเสริมการจัดการศึกษา

สำนักงานเขตพื้นที่การศึกษาประถมศึกษาตาก เขต ๑
สำนักงานคณะกรรมการการศึกษาขั้นพื้นฐาน
กระทรวงศึกษาธิการ

คำนำ

การพัฒนาสุขภาพเด็กวัยเรียนและประชาชนตามแนวทางของโครงการโรงเรียนส่งเสริมสุขภาพ (HEALTH PROMOTING SCHOOL) โดยการส่งเสริมให้ทุกคนหันมาให้ความสำคัญและรู้จักปฏิบัติตนในการดูแลสุขภาพตนเอง ตลอดจนสามารถควบคุมมูลเหตุปัจจัย และสภาวะแวดล้อมที่มีผลต่อสุขภาพ ภายใต้การมีส่วนร่วมของหน่วยงานสถานศึกษา บุคลากร ในพื้นที่ เป็นทางเลือกสำคัญของการใช้สถานศึกษาเป็นจุดเริ่มต้น และศูนย์กลางของการสร้างสุขภาพแก่เด็ก ครอบครัวและสมาชิกในชุมชน เพื่อช่วยให้ทุกคนมีสุขภาพดี สามารถดำเนินชีวิตได้อย่างมีความสุข และมีคุณภาพชีวิตที่ดี

สำนักงานเขตพื้นที่การศึกษาประถมศึกษาตาก เขต ๑ โดยกลุ่มส่งเสริมการจัดการศึกษา ซึ่งเป็นกลุ่มที่รับผิดชอบในการส่งเสริมสุขภาพของนักเรียน จึงได้จัดทำคู่มือการปฏิบัติงานเล่มนี้ขึ้น เพื่อเป็นแนวทางในชั้น เพื่อเป็นแนวทางการดำเนินงานของโรงเรียนผู้ปฏิบัติ การปฏิบัติงานแก่เจ้าหน้าที่ผู้รับผิดชอบในเรื่องนี้

หวังเป็นอย่างยิ่งว่า คู่มือการปฏิบัติงานการส่งเสริมสุขภาพอนามัยฉบับนี้ จะสามารถใช้เป็นแนวทางในการปฏิบัติงานให้สำเร็จลุล่วงตามวัตถุประสงค์ เป้าหมาย อย่างมีประสิทธิภาพต่อไป

สำนักงานเขตพื้นที่การศึกษาประถมศึกษาตาก เขต ๑
กลุ่มส่งเสริมการจัดการศึกษา

สารบัญ

คำนำ	หน้า
งานส่งเสริมสุขภาพอนามัย	๑
● วัตถุประสงค์	๑
● ขอบเขตของงาน	๑
● คำจำกัดความ	๑
● ขั้นตอนการปฏิบัติงาน	๑
๑. สร้างความเข้าใจให้สถานศึกษา บุคลากรเห็นความสำคัญเกี่ยวกับงานส่งเสริมสุขภาพอนามัย	๑
- Flow Chat การปฏิบัติงาน	๒
๒. ส่งเสริมประสานร่วมกับหน่วยงานที่เกี่ยวข้องในการดำเนินโครงการส่งเสริมสุขภาพ	๒
- Flow Chat การปฏิบัติงาน	๓
๓. ส่งเสริมให้สถานศึกษาจัดสภาพแวดล้อมให้ถูกสุขลักษณะ และเฝ้าระวังติดตามดูแลภาวะโภชนาการและสุขภาพิบาล รวมถึงการสนับสนุนป้องกันโรคระบาดโรคติดต่อที่ร้ายแรง	๓
- Flow Chat การปฏิบัติงาน	๔
● เอกสาร /กฎหมายที่เกี่ยวข้อง	๔

คู่มือการปฏิบัติงานส่งเสริมสุขภาพอนามัย

วัตถุประสงค์

1. เพื่อสร้างเสริมสุขภาพการดำรงสุขภาพ การป้องกันโรคและการสร้างเสริมสมรรถภาพ เพื่อสุขภาพ และการป้องกันโรคทั้งโรคติดต่อและโรคไม่ติดต่อ
2. เพื่อเรียนรู้เกี่ยวกับหลักการและวิธีการเลือกบริโภคอาหาร ผลิตภัณฑ์และบริการสุขภาพ

ขอบเขตของงาน

1. การสร้างความเข้าใจให้สถานศึกษา บุคลากรเห็นความสำคัญเกี่ยวกับงานส่งเสริมสุขภาพอนามัย ของนักเรียน
2. การประสานกับหน่วยงานที่เกี่ยวข้องในการดำเนินโครงการด้านการส่งเสริมสุขภาพ
3. ส่งเสริมให้สถานศึกษาจัดสภาพแวดล้อมให้ถูกสุขลักษณะและเฝ้าระวัง ติดตามดูแลภาวะ โภชนาการ และสุขภาพิบาล รวมถึงการสนับสนุนป้องกันโรคระบาด โรคติดต่อที่ร้ายแรง และจัดหา อุปกรณ์แก่ผู้พิการและผู้ด้อยโอกาส

คำจำกัดความ

สุขภาพ หมายถึง พฤติกรรมที่แสดงให้เห็นถึงความเจริญเติบโตของร่างกาย ด้วยการปฏิบัติดูแลอย่าง ถูกสุขลักษณะ

อนามัย หมายถึง การบริโภค อุโภคอย่างถูกต้องสุขลักษณะ

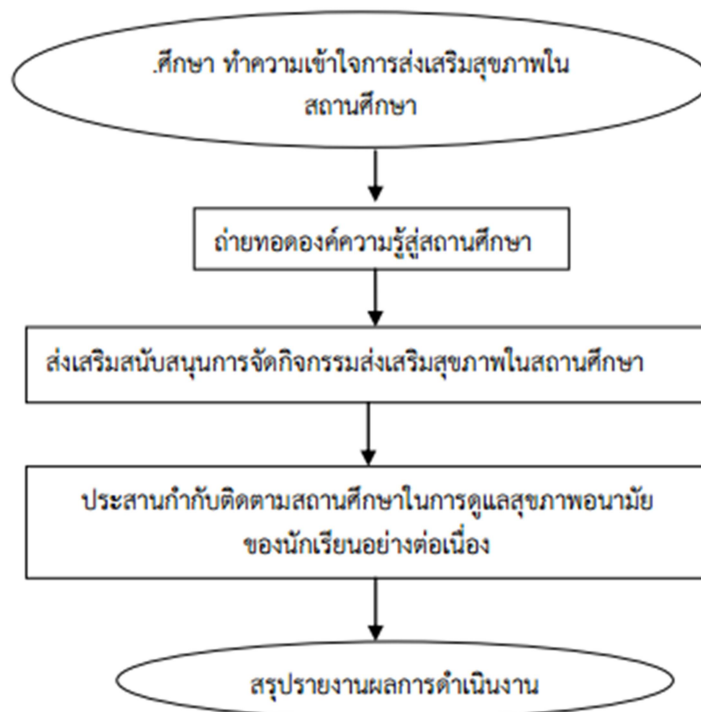
ขั้นตอนการปฏิบัติงาน

1. สร้างความเข้าใจให้สถานศึกษา บุคลากรเห็นความสำคัญเกี่ยวกับงานส่งเสริมสุขภาพอนามัยของ นักเรียน

ขั้นตอน/รายละเอียดการปฏิบัติงาน

ขั้นตอน/รายละเอียดการปฏิบัติงาน	ระยะเวลา	ผู้รับผิดชอบ
1. ศึกษาทำความเข้าใจการส่งเสริมสุขภาพอนามัยของ นักเรียนในสถานศึกษา	ตลอดปี	เจ้าหน้าที่กลุ่มส่งเสริมการจัดการศึกษา
2. ถ่ายทอดองค์ความรู้สู่สถานศึกษา	มิถุนายน	เจ้าหน้าที่กลุ่มส่งเสริมการจัดการศึกษา
3. ส่งเสริมสนับสนุนการจัดกิจกรรมส่งเสริมสุขภาพใน สถานศึกษา	ตลอดปี	เจ้าหน้าที่กลุ่มส่งเสริมการจัดการศึกษา
4. ประสาน กำกับ ติดตามสถานศึกษาในการดูแลสุขภาพ อนามัยของนักเรียนอย่างต่อเนื่อง	ภาคเรียนละ ๑ ครั้ง	เจ้าหน้าที่กลุ่มส่งเสริมการจัดการศึกษา
5. สรุปรายงานผลการดำเนินงาน	เมษายน	เจ้าหน้าที่กลุ่มส่งเสริมการจัดการศึกษา

Flow Chart การปฏิบัติงาน

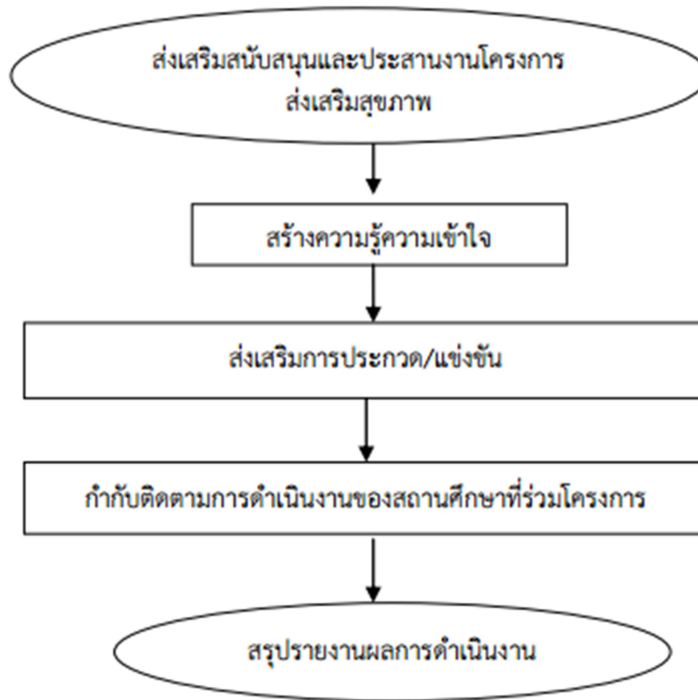


๒. ส่งเสริมประสานร่วมกับหน่วยงานที่เกี่ยวข้องในการดำเนินโครงการส่งเสริมสุขภาพ

ขั้นตอน/รายละเอียดการปฏิบัติงาน

ขั้นตอน/รายละเอียดการปฏิบัติงาน	ระยะเวลา	ผู้รับผิดชอบ
๑. ส่งเสริมสนับสนุนและประสานงานโครงการส่งเสริมสุขภาพ	ตลอดปี	เจ้าหน้าที่กลุ่มส่งเสริมการจัดการศึกษา
๒. สร้างความรู้ความเข้าใจให้กับผู้บริหารสถานศึกษา ครูที่รับผิดชอบ และดำเนินการขับเคลื่อนโครงการ	มิถุนายน	เจ้าหน้าที่กลุ่มส่งเสริมการจัดการศึกษา/ สถานศึกษา
๓. ส่งเสริมการประกวด/แข่งขันตามกำหนดระยะเวลาของกิจกรรมในทุกระดับ / หน่วยงานที่เกี่ยวข้อง	ตลอดปี	เจ้าหน้าที่กลุ่มส่งเสริมการจัดการศึกษา/ สถานศึกษา/หน่วยงานที่เกี่ยวข้อง
๔. กำกับ ติดตามการดำเนินงานของสถานศึกษาที่ร่วมโครงการ	ภาคเรียนละ ๑ ครั้ง	เจ้าหน้าที่กลุ่มส่งเสริมการจัดการศึกษา
๕. สรุปรายงานผลการดำเนินงาน	เมษายน	เจ้าหน้าที่กลุ่มส่งเสริมการจัดการศึกษา

Flow Chart การปฏิบัติงาน

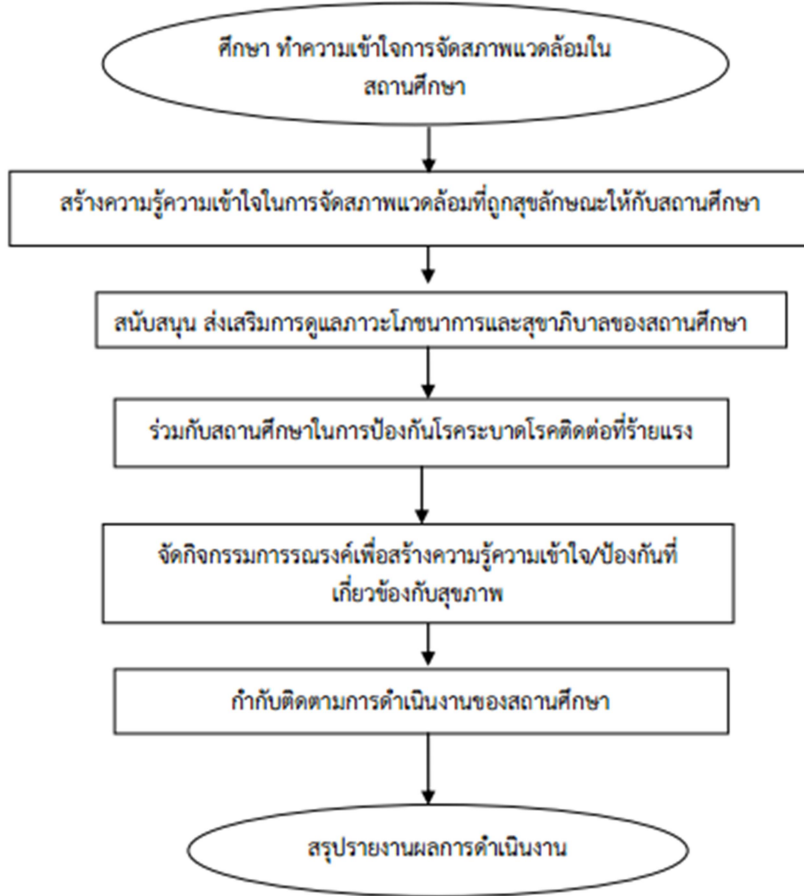


๓. ส่งเสริมให้สถานศึกษาจัดสภาพแวดล้อมให้ถูกสุขลักษณะ และเฝ้าระวังติดตามดูแลภาวะโภชนาการและสุขาภิบาลรวมถึงการสนับสนุนป้องกันโรคระบาด โรคติดต่อที่ร้ายแรง

ขั้นตอน/รายละเอียดการปฏิบัติงาน

ขั้นตอน/รายละเอียดการปฏิบัติงาน	ระยะเวลา	ผู้รับผิดชอบ
๑. ศึกษา ทำความเข้าใจการจัดสภาพแวดล้อมในสถานศึกษา	ตลอดปี	เจ้าหน้าที่กลุ่มส่งเสริมการจัดการศึกษา
๒. สร้างความรู้ความเข้าใจในการจัดสภาพแวดล้อมที่ถูกสุขลักษณะให้กับสถานศึกษา	มิถุนายน	เจ้าหน้าที่กลุ่มส่งเสริมการจัดการศึกษา
๓. สนับสนุน ส่งเสริมการดูแลภาวะโภชนาการและสุขาภิบาลของสถานศึกษา	ตลอดปี	เจ้าหน้าที่กลุ่มส่งเสริมการจัดการศึกษา/ สถานศึกษา
๔. ร่วมกับสถานศึกษาในการป้องกันโรคระบาด โรคติดต่อที่ร้ายแรง	ตลอดปี	เจ้าหน้าที่กลุ่มส่งเสริมการจัดการศึกษา/ สถานศึกษา
๕. ร่วมกับสถานศึกษาในการจัดกิจกรรมการณรงค์เพื่อสร้างความรู้ ความเข้าใจ/ การป้องกัน	ตลอดปี	เจ้าหน้าที่กลุ่มส่งเสริมการจัดการศึกษา/ สถานศึกษา
๖. กำกับ ติดตามการดำเนินงานของสถานศึกษา	ภาคเรียนละ ๑ ครั้ง	เจ้าหน้าที่กลุ่มส่งเสริมการจัดการศึกษา
๗. สรุปรายงานผลการดำเนินงาน	เมษายน	เจ้าหน้าที่กลุ่มส่งเสริมการจัดการศึกษา

Flow Chart การปฏิบัติงาน



เอกสาร/กฎหมายที่เกี่ยวข้อง

๑. พระราชบัญญัติสุขภาพแห่งชาติ พ.ศ. ๒๕๕๐
๒. คู่มือโรงเรียนส่งเสริมสุขภาพ ระดับมาตรฐานสากล ปี ๒๕๖๕